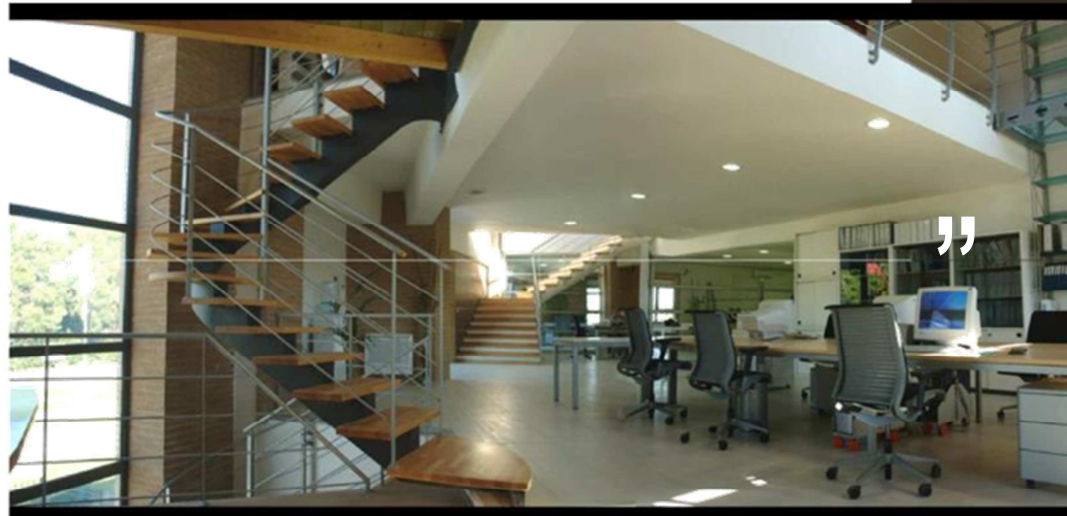


CURRICULUM

Ass.prof.di
ingegneria

**Serena
Progetti**





Il team

**Dott.Ing.
Francesco
Serena**

**Direzione
Progettazione
Architettonica**

Consulente Nazione Unite con la qualifica di Principal Consultant (UNDP/OPE n. SUD/85/R51.22)

Consulente del Tribunale di Grosseto e della Corte d'Appello di Firenze

Abilitazione progettazione e direzione dei lavori ai sensi del D.L. 626/94 e D.L. 494/96 in materia di sicurezza mediante frequenza al corso specifico di 120 ore rilasciato dall'ANCE il 12.06.97.

Requisiti organizzativi previsti dalla L. 109/94 e DPR 554/99:

Francesco Serena apre uno studio di ingegneria a Grosseto nel 1982, progetta infrastrutture per le Nazioni Unite fra cui due ospedali in Sudan, anche in Italia progetta per l'USL la ristrutturazione dell'ospedale di Pitigliano e quello di Massa Marittima. Le strutture tecnologiche sono quelle che più lo affascinano, come i progetti di cantieri navali, di incubatori di impresa, ed i progetti di opere per le ferrovie. Progetta il primo edificio antisismico in Italia realizzato in muratura armata e le prime costruzioni al mondo con struttura portante pneumatica, oggi particolarmente utilizzate dal Ministero della Difesa e dalla Protezione Civile; con questo ultimo sistema costruttivo partecipa al progetto CNR per la base italiana per la ricerca in Antartide. Vince concorsi di progettazione e realizza in zona sismica i grandi bacini idrici per le industrie dell'ENI, realizzati in cemento armato ed acciaio. Per PRADA ed il TEAM LUNA ROSSA realizza le basi logistiche di Punta Ala e dell'Elba, ed il cantiere navale di Grosseto dove sono state costruite le barche delle due campagne di Coppa America. Design e tecnologia come per gli impianti e per le piste di atletica dello stadio olimpico di Grosseto, realizzate per gli europei 2004, e come per il parco urbano di via Giotto, dove lo sport si coniuga con la città. Ma soprattutto un grande impegno nell'urbanistica e nell'edilizia civile ed industriale con innumerevoli realizzazioni dove il design fonde razionalità strutturale e stile.

Nell'ambito dell'Ass.Prof. di Ingegneria SERENA PROGETTI, l'ing. Francesco Serena, si occupa, in particolare, della progettazione architettonica nonché della supervisione complessiva delle commesse in atto.

Il team

Dott.Ing.
Piero
Boccuni

Progettazione
Antincendio
Progettazione
strutturale
Sicurezza

Geom.Giuseppe
Guerrini

Dir. e contabilità lavori

Nel biennio 2006-2007 collabora con lo studio di Grosseto Martino Associati nell'ambito di progettazioni esecutive di impianti industriali e edilizia civile.

Dal 2007 al 2011 è assunto presso il Centro di Calcolo del Consorzio Etruria srl con mansioni di Progettazione Strutturale, coordinamento dell'Ufficio Tecnico, nonché

Resp.Qualità e supporto tecnico allo stabilimento di produzione di elementi prefabbricati in c.a. e c.a.p. della Caldana srl, società al tempo parte del gruppo Consorzio Etruria srl . Nel periodo svolge numerose progettazioni strutturali e direzioni lavori in ambito edilizia civile, industriale, ospedaliera, scolastica, infrastrutture collaborando con altri prestigiosi studi su sistemi complessi.

A titolo di esempio Collabora alla realizzazione per conto di Italferr, dello scavalco ferroviario, passante Alta Velocità, Firenze Rifredi in località Firenze- Castello(progettazione architettonica studio Norman Foster), alla realizzazione di complessi residenziali PEEP (Grosseto Via dei Barberi, Sesto Fiorentino. Progettazione arch. Studio Archea –Ipostudio)

Nel 2011 si unisce come associato nell'ass.prof. di ingegneria SERENA PROGETTI,

Nell'ambito dell'Ass.Prof. di Ingegneria SERENA PROGETTI, l'ing. Piero Boccuni, si occupa, in particolare, della progettazione strutturale, Gestione della Sicurezza, Progettazione Antincendio

Professionista antincendio iscritto negli Elenchi del Ministero Dell'Interno di cui all'art.16 comma 4 del Dlgs 139/06.

Coordinatore per la sicurezza nei cantieri temporanei e mobili
Formatore abilitato in materia di sicurezza e antincendio

Collabora con l'ing. Serena dal 1992.

Pone la propria esperienza a servizio dell'Ass.Prof. di Ingegneria SERENA PROGETTI curando gli aspetti amministrativi delle commesse e la gestione temporale delle scadenze con il ruolo di Responsabile della Direzione costituendo, in tal senso, riferimento per il coordinamento dei vari professionisti dello studio. Si occupa di Direzione e Contabilità lavori e partecipa alle fasi di progettazione



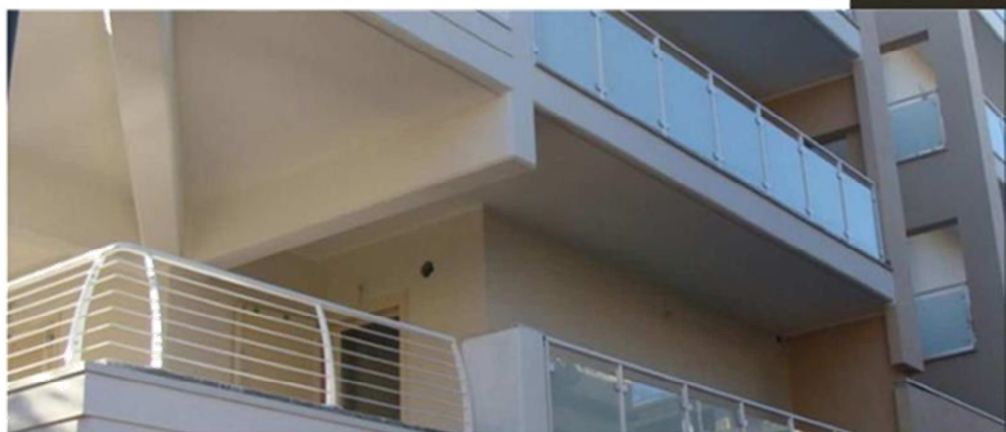


I progetti

- **Principali lavori- Ambito Antincendio Anni 2014-2015**
- Redazione di progetto antincendio e presentazione richiesta parere preventivo per n.2 autorimesse semi interrate a servizio di complesso residenziale a Grosseto, Area Ex-Foro Boario
- Progetto Antincendio Base operativa del team velico Luna Rossa Challenge srl a Cagliari- Porto di Cagliari Area Molo Sabaudò
- Presentazione Scia Antincendio Base operativa del team velico Luna Rossa Challenge srl a Cagliari- Porto di Cagliari Area Molo Sabaudò
- Formazione operatori antincendio classi di rischio medio e basso, presso complesso La Marina srl-Porto Del Puntone, Scarlino
- Redazione di Piano Emergenza ed evacuazione e realizzazione di esercitazione congiunta antincendio con corpo VVF presso complesso La Marina Srl
- Redazione di Progetto Antincendio Presidio Ospedaliero Pitigliano. Committente Usl 9
- Presentazione SCIA Antincendio Presidio Ospedaliero Orbetello
- Presentazione rinnovo SCIA Antincendio Presidio Ospedaliero Orbetello. (Attività Secondarie)
- Presentazione SCIA Antincendio Parcheggio a servizio Presidio Ospedaliero Massa Marittima



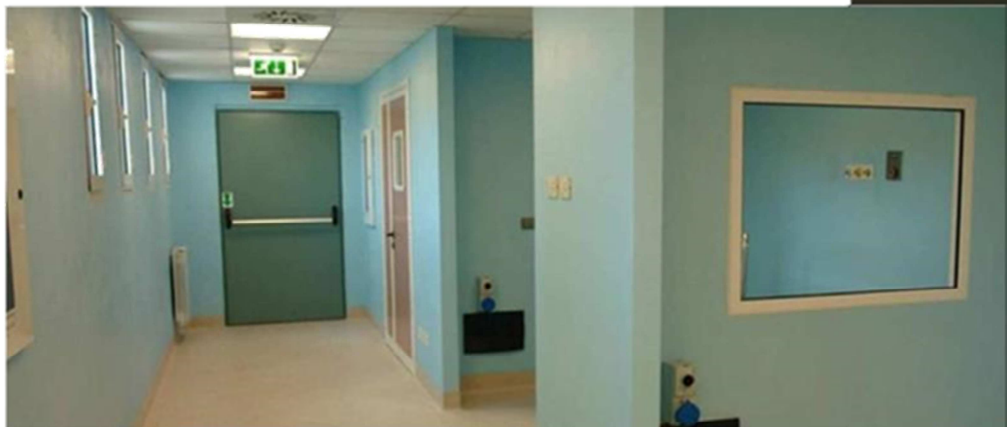
- Progetto Antincendio di due capannoni industriali adibiti a officina e rimessaggio imbarcazioni di proprietà del team velico Luna Rossa srl, Via Genova, Grosseto
- Principali lavori- Ambito Edilizia Anni 2013-2015
- Progettazione esecutiva, architettonica, strutturale, del comparto F1 del Foro Boario, mc 17850, Committente La Cittadella Immobiliare srl; cat Ic
- Direzione lavori e coordinamento sicurezza in fase di progettazione e di esecuzione comparto F1 del Foro Boario, sette palazzine civile abitazione mc 17850, Committente La Cittadella Immobiliare srl; cat Ic



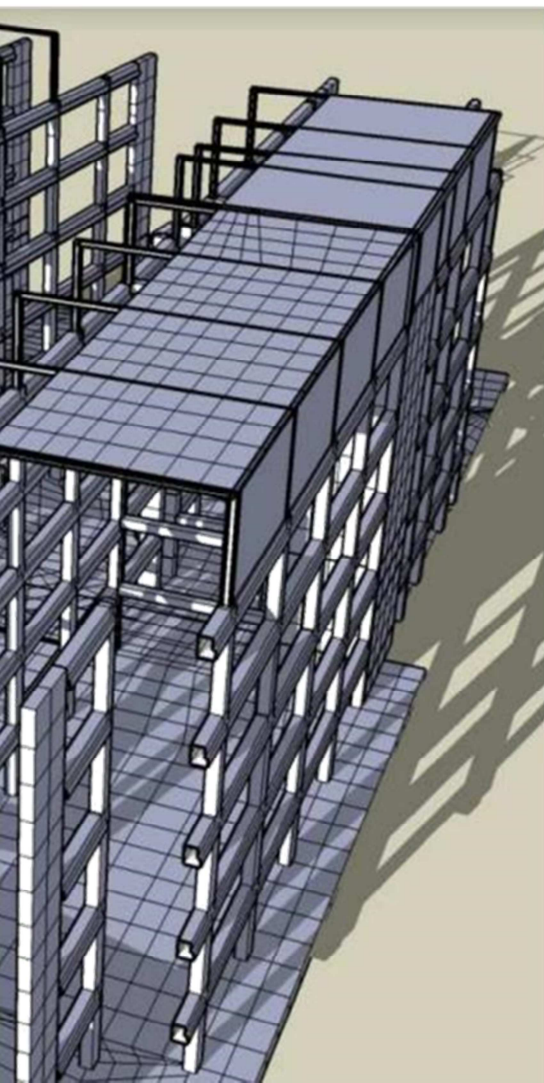
- Direzione dei lavori e coordinamento sicurezza in fase di progettazione e di esecuzione ambito ampliamento del cimitero monumentale della Misericordia di sopraelevazione del cimitero della Misericordia di Grosseto; Committente Arciconfraternita della Misericordia;
- Progettazione esecutiva, architettonica, strutturale, di capannone Artigianale a Grosseto, Direzione lavori e coordinamento sicurezza in fase

di progettazione e di esecuzione committente: Palmieri Stefano &c di Veri Vera sas

- Progettazione di Base logistica e cantiere navale del team velico Luna Rossa Challenge srl a Cagliari- Porto di Cagliari Area Molo Sabaudo
- Progettazione definitiva dell'edificio per la nuova sede di Grosseto della Camera Di Commercio Industria e Artigianato- cat.Ig
- Progettazione preliminare e definitiva di nuovo parcheggio sopraelevato per conto della Amm.Com. di Civitella Paganico in loc. Civitella Marittima
- Progettazione preliminare e definitiva e Direzione Lavori di ampliamento sede stradale di Via Luchini per conto della Amm.Com. di Radicofani
- Direzione Lavori, Coordinamento Sicurezza nell'ambito di lavori di Realizzazione svincolo in loc. Roccamare, Comm. Amm Com Castiglione della Pescaia



- **Principali lavori- Ambito Ristrutturazione /Recupero/ interventi su esistente Anni 2013-2015**
- Esecuzione di estesa campagna di verifiche sismiche volte a stabilire il livello di sicurezza di una serie di edifici di proprietà Amm. Com. Civitella Paganico (Scuola Media Paganico- Palestra Scuola Media Paganico- Palazzo Comunale/Scuola elementare/sede Vigili Civitella Marittima)
- Monitoraggio strutturale deformazioni coperture edifici di proprietà Maestrale Holding srl Via Genova.



- Progetto e Direzione Lavori Strutturale in ambito ristrutturazione Villa Keller Dubach, località Roccamare
- Progettazione, Direzione Lavori, Coordinamento Sicurezza nell'ambito di lavori di Stabilizzazione di versante franoso e messa in sicurezza di Via Panoramica, Comune di Scarlino. Comm. Amm. Com. di Scarlino
- Progettazione e Direzione Lavori Ristrutturazione del Presidio Ospedaliero di Massa Marittima. Comm. Usl 9
- Direzione Lavori ambito riqualificazione Via Verdi e Via Mascagni, centro storico Massa Marittima. Comm. Amm. Com. Massa Marittima
- **Principali lavori anni precedenti**
- Progettazione e direzione dei lavori di un parcheggio bipiano a servizio dell'Ospedale di Massa Marittima; committente USL 9 di Grosseto;
- Progetto e direzione dei lavori di ristrutturazione e consolidamento della chiesa della Misericordia di Grosseto; Committente Arciconfraternita della Misericordia;
- Progettazione e direzione dei lavori di ampliamento del Cimitero di Castellazzara, II^ lotto; committente Comune di Castell'Azzara;
- Progetto di adeguamento normativo dell'impianto di trattamento rifiuti speciali in Via San Martino a Grosseto; committente Busisi Ecologia;
- Progetto di sistemazione del parco di Paganico; committente Comune di Civitella Paganico;
- Progetto e direzione dei lavori di una palazzina per civile abitazione in via Reni a Grosseto mc 5000; committente Vallombrone srl;

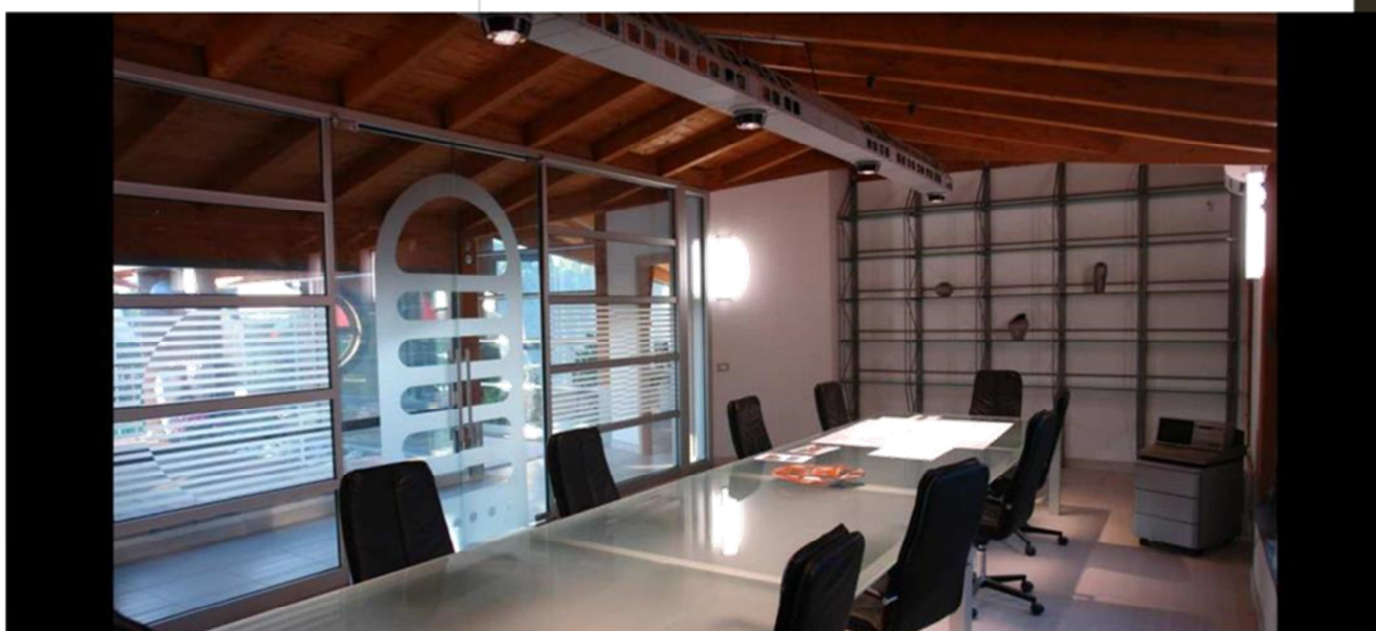
- Progetto di riassetto impianto illuminazione della Chiesa di San Francesco; Committente Frati Minori;
- Progettazione delle opere di ampliamento e riqualificazione del viale lungo il porto del centro storico di Marciana Marina, pavimentazioni, sottoservizi e pubblica illuminazione; committente Coop. Marciana;
- Revisione progettazione cantiere navale del Porto di Scarlino; committente Cantiere del Puntone;
- Progettazione e direzione dei lavori di un edificio industriale e direzionale per incubatore di imprese a Massa Marittima (GR); committente GROSSETO SVILUPPO SPA;
- Progettazione del metanodotto per l'alimentazione del Comune di Radicofani, rifacimento tratti di sottoservizi, pavimentazione dei tratti urbani; committente Comune di Radicofani;



- Piano di lottizzazione area industriale Poggetti Nuovi a Grosseto mq 125.000; committente Impresa Bevilotti;
- Progettazione del campus per i mondiali di atletica leggera 2004 a Grosseto; committente CONI;
- Progettazione e direzione dei lavori di un cantiere navale in Loc. La Botte, comune di Scarlino (GR); committente INDIANA YACHTING SRL;
- Progettazione e direzione dei lavori di una piscina per il complesso residenziale e turistico di Villa Bossi a Montagnana, in Comune di Montelupo Fiorentino; Impresa Rofi (FI);
- Progettazione di una tensostruttura con elementi portanti pneumatici in PVC, da realizzare in serie per la protezione civile; committente Eurovinil SpA, Grosseto;

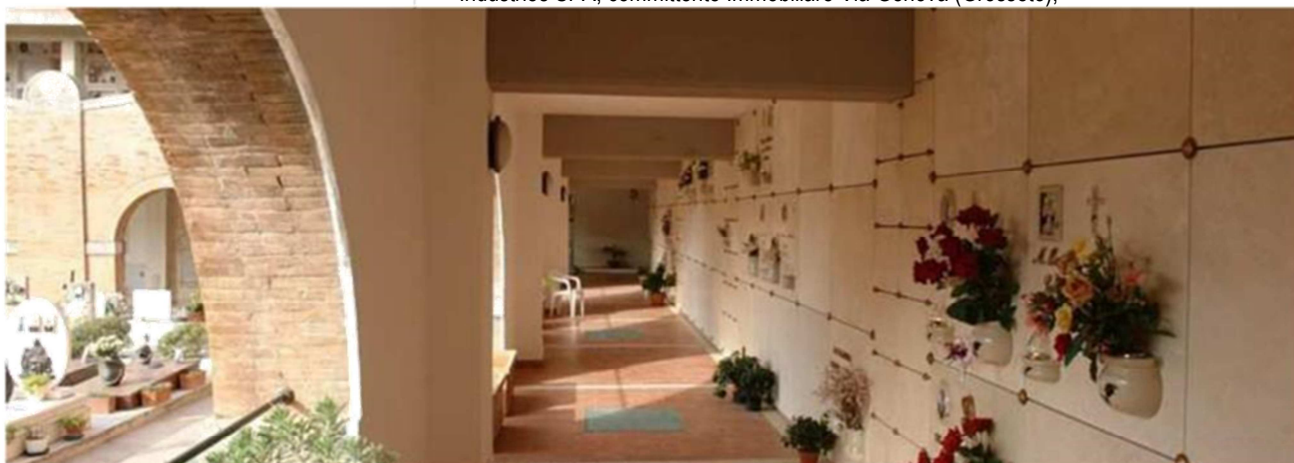


- Ancoraggi per la nautica da diporto e per diving e progetto di tutela dei fondali nell'Isola di Pianosa; committente ENTE PARCO NAZIONALE DELL'ARCIPELAGO TOSCANO
- Progettazione edificio civile in acciaio e legno lamellare per l'albergo il Palchetto, in Comune di Certaldo; committente Impresa Rofi;
- Redazione della Variante al Piano Regolatore Generale di Santa Fiora: Piano Strutturale; committente Comune di Santa Fiora;
- Progetto e D.L. parcheggio comunale centro storico Civitella Marittima; Committente Comune di Civitella Paganico;



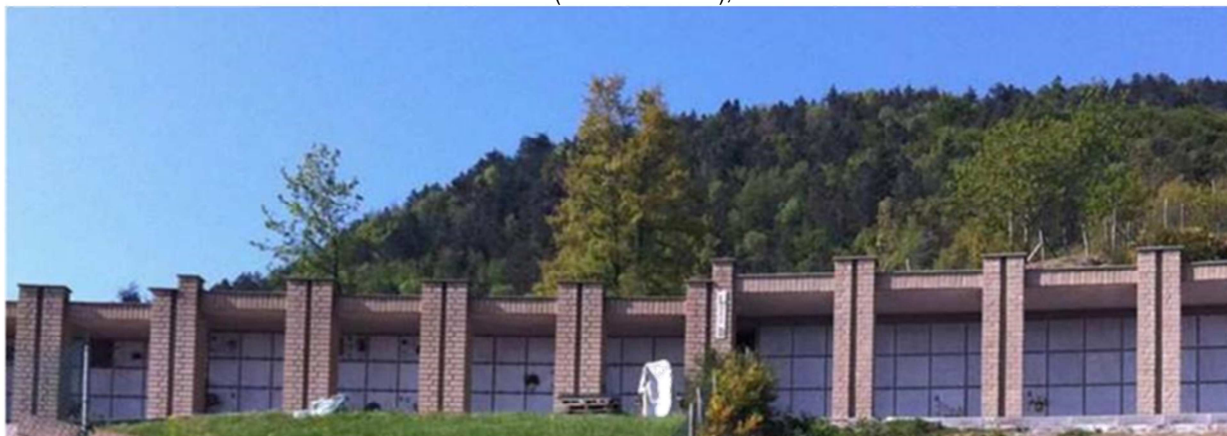
- Progettazione D.L. ampliamento dei cimiteri di Pari e Casale di Pari; committente Comune di Civitella Paganico;
- Coordinamento progettazione e realizzazione piste ciclabili all'interno del Parco della Maremma, Comune di Grosseto; Committente Ente Parco;
- Progettazione ricostruzione della Villa Antinori e della Fattoria, mc 16.000; Comune di Montelupo fiorentino; Committente Arabella Costruzioni (FI);
- Progettazione, direzione dei lavori e sicurezza, ambito lavori di restauro del chiostro della Chiesa di San Francesco a Grosseto e ricostruzione dell'antico loggiato; committente Ordine dei Frati Francescani;
- Progettazione e direzione dei lavori e coordinamento sicurezza della nuova base per il Team Prada America's Cup 2003 in loc. Cala Mola in Comune di Capoliveri; committente Challenge Prada America's Cup 2003;
- Progetto dei parcheggi di Marina di Grosseto; committente Comune di Grosseto;

- Progettazione strutturale di una piscina di Villa Bossi Pucci, in Loc. Montagnana; Committente Il Sasso srl (Roma);
- Progettazione e direzione dei lavori campo polivalente a Magliano e redazione del piano di sicurezza e coordinamento sicurezza; committente Comune di Magliano;
- Progettazione e direzione dei lavori di ristrutturazione dello stadio olimpico di Grosseto e costruzione delle nuove piste di atletica, e coordinamento sicurezza; committente Comune di Grosseto;
- Progettazione degli acquedotto delle Vene per lo sfruttamento delle sorgenti del Monte Labbro; committente Comune di Santa Fiora;
- Ristrutturazione Ospedale di Pitigliano: opere impiantistiche e di climatizzazione, Direzione Lavori per la ristrutturazione e Coordinamento Sicurezza Progettazione ed Esecuzione; Committente Unità Sanitaria Locale n°9 di Grosseto;
- progettazione dei nuovi sottoservizi del porto di Punta Ala; committente Marina di Punta Ala Spa;
- Progettazione impianto sportivo polivalente coperto: velodromo di via Giotto club - house committente Amministrazione Comunale di Grosseto
- Progettazione e direzione dei lavori di un impianto di stoccaggio e trattamento rifiuti; committente Busisi;)
- Progettazione e direzione dei lavori del Parco di Via Giotto: committente Amministrazione Comunale di Grosseto;
- Progettazione esecutiva di un acquedotto fra Vallerona e Cana e redazione del piano di sicurezza e coordinamento ai sensi del D.L. 494/96; committente Comune di Roccalbegna;
- Redazione della Variante al Piano Regolatore Generale di Santa Fiora: Avvio del Procedimento; committente Comune di Santa Fiora;
- Progettazione dei lavori di urbanizzazione dell'edificio industriale ex Eurovinil Industries SPA; committente Immobiliare Via Genova (Grosseto);



- Progettazione opere di urbanizzazione di un'area artigianale a Radicofani (SI); committente Comune di Radicofani;

- Consolidamento delle sponde e progettazione banchinamento Canale S.Rocco, Marina di Grosseto; committente Circolo Nautico Maremma;
- Collaudo caserma dei carabinieri di Civitella; committente Comune di Civitella;
- Collaudo depuratore di Capalbio; committente Comune di Capalbio;
- Progettazione e direzione dei lavori degli stralci funzionali per la realizzazione delle opere di urbanizzazione del P.E.E.P. ALBERINO in Grosseto (Fosso dei Mulini);



- Collaudo in corso d'opera del ponte ferroviario sul Fiume Cornia (105 metri) realizzato mediante traslazione (massima dimensione realizzata in Italia); committente: Ferrovie dello Stato S.p.a.;
- Progettazione e direzione dei lavori di ampliamento del ponte di Roselle sul Canale Salica, Comune di Grosseto; committente Impresa Edilbrizzi;
- Progettazione e direzione dei lavori del ponte guado sul Fiume Pecora in Comune di Scarlino (GR); committente TIOXIDE Spa



- Progettazione e direzione dei lavori di consolidamento della strada panoramica nel tratto di via del Partito in Porto Ercole a protezione dell'abitato; committente: Comune di Monte Argentario;
- Sondaggi geognostici e studi geotecnici per il consolidamento e la difesa spondale del Fiume Ombrone nel tratto all'altezza dell'abitato di Paganico (committente: Genio Civile di Grosseto);
- Progettazione e direzione dei lavori di potenziamento idrico dell'abitato di Roccalbegna: acquedotto e captazione sorgenti; committente: Comune di Roccalbegna;
- Studio meteomarinario e rilievi batimetrici per la costruzione delle nuove banchine portuali di Pilarella in Porto S.Stefano; committente: Genio Civile di Grosseto;
- Progettazione e direzione dei lavori degli edifici per civile abitazione della lottizzazione "Il Quercione" sulla Prov. Certaldese in Comune di Montespertoli (FI), mc 9600 ed opere di consolidamento del pendio; committente Impresa Rofi, Certaldo;
- Progettazione del sottovia ferroviario nella stazione di Marradi, linea Firenze- Faenza committente Edilla Spa, Roma;
- Variante al Piano Regolatore del Comune di Radicofani, piano particolareggiato della zona artigianale del capoluogo; committente: Amministrazione Comunale di Radicofani;
- Piano Regolatore Generale del Comune di Magliano; committente: Amministrazione Comunale di Magliano;



- Progettazione e direzione dei lavori dell'impianto di depurazione delle acque reflue del caseificio di Contignano; committente: Coop. Agricola Prod. Latte Val d'Orcia (SI);
- Restauro conservativo della "Casa Antica Fattoria Bellandi" di Contignano (SI), committente: Comune di Radicofani (SI);
- Studio idraulico per la verifica del ponte ferroviario sul fiume Tresa, Lago Trasimeno; committente: FF.SS.
- Rilievi batimetrici specchio acqueo antistante al porto canale di Marina di Grosseto; committente: Provincia di Grosseto;
- Progettazione e direzione dei lavori di un edificio civile in Loc. Poppiano, Comune di Montespertoli; mc 5100; committente Soc. Arabella srl, Certaldo;
- Progettazione delle opere speciali del viadotto Poggio Iberna, autostrada Livorno- Civitavecchia, lotto n.9; Impresa Della Morte, Napoli;
- Progettazione e direzione dei lavori della frana nell'area calanchiva di Poggio Gello in Loc. Casa Tognetti (SI); committente: Comune di Radicofani (SI)
- Progettazione del terminal ferroviario intermodale della Darsena Toscana di Livorno; committente: Impresa Seal, Roma
- Progettazione e direzione dei lavori di edifici per civile abitazione in Loc. Fiano, Comune di Certaldo, mc 8000; committente Impresa Rofi, Certaldo;
- Progettazione dell'impianto di lavaggio locomotive della stazione ferroviaria di Livorno; committente: Impresa Desideri, Cecina.
- Progettazione edificio per civile abitazione in via Neghelli a Orbetello; committente Impresa Seal srl, Roma;
- Progettazione del sottopassaggio ferroviario della stazione di Tombolo, linea Pisa- Livorno; committente: Eurosonda SpA, Roma;
- Monitoring del ponte ferroviario sul fiume Albegna, Orbetello; committente: Seal srl, Roma;
- Progettazione strutturale e direzione tecnica della caserma di Grosseto del Corpo Forestale,
- Progettazione dell'acquedotto di Spineta, Sarteano, Radicofani e Contignano, committente: Comune di Radicofani (SI);
- Progettazione e direzione dei lavori di un edificio civile in Loc. S.Quirico, Comune di Montespertoli, mc 3600; committente: Soc. Arabella. Certaldo;
- Progettazione e direzione lavori edifici civili antisismici in Loc. S.Angelo a Lecore (FI), mc 5000; committente: Delta Consult, Firenze
- Progettazione e direzione lavori delle opere di urbanizzazione primaria della zona artigianale di Pian dei Mori, nel Comune di Sovicille; committente: consorzio privato;

Progettazione degli ospedali di El Fasher e di El Geneina, (SUDAN);
committente: Nazioni Unite

- Ricerche idriche e pozzi nel Dar Masalit, confine Ciad-Sudan, e nell'altipiano del Jebel Mara, (SUDAN); committente: Nazioni Unite
- Progetto di intervento sulla falla del corpo diga della diga a gravita' di Hasa Garfa, (SUDAN); committente: Nazioni Unite
- Progetto di ricostruzione sul crollo dello sfioratore della diga a gravita' di Kul Kul, a Meillet, (SUDAN); committente: Nazioni Unite
- Progettazione di hafir, bacini, opere di presa, dighe in terra, opere per l'irrigazione, nell'area del Northern Darfur; committente: Nazioni Unite

